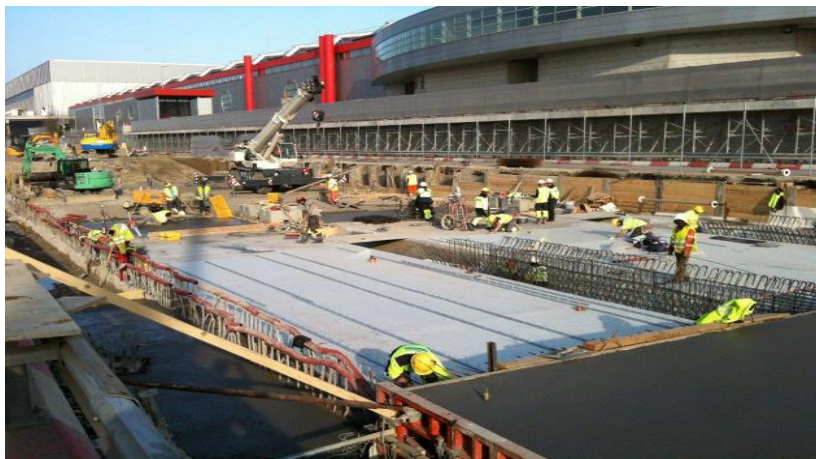


OUVRAGES D'ART : GALERIE ENTERRÉE

GENÈVE AÉROPORT, ROUTE DOUANIÈRE, AILE EST



Sommiers de la zone tri-bagages



Réalisation de la dalle supérieure de la zone tranchée couverte

> PARTICULARITÉS DU PROJET

- + Mise en tranchée couverte de la route d'accès au secteur France de l'aéroport, travail en taupe,
- + Démolition, modification et reconstruction des rampes d'accès au parking du bâtiment Swissair IATA,
- + Maintien de la circulation sur la route et conservation des principaux réseaux,
- + Déviation et reconstruction des réseaux existants,
- + Construction d'une plateforme tri-bagages,
- + Réalisation de deux galeries techniques, travail en taupe.

> ÉQUIPE ET ORGANISATION

Maître d'ouvrage	Genève Aéroport	Vincent JOLIAT
Entreprise générale	Vinci Construction France	Nicolas GUYOT
Direction des travaux	Groupement RBI	Rogers STIRK HARBOUR
Architecte	Atelier d'architecture Jacques Bugna SA	Serge SCHULER
Ingénieurs	T Ingénierie SA Geos Ingénieurs Conseils SA	Charles BABEL Laurent CASSAN
Direction technique du consortium	Rampini & Cie SA	Nicolas IMBERT Jean-Marc MERLIN
Chef de chantier génie civil	Rampini & Cie SA	Farid ARRADJ
Chef de chantier bâtiment	Rampini & Cie SA	José MARQUES

> CHIFFRES CLÉS

Période des travaux	Durée des travaux	Montant hors taxes
08.2013 à 04.2015	20 mois	CHF 23'800'000.-
Volume de béton total	Acier	Consortium
16'000 m³	1'500 to	
Longueur de l'ouvrage	Volume de terrassement	
300 m	76'000 m³	



Rampini Construction est certifiée
Qualité ISO 9001, Sécurité OHSAS 18001
et Environnement ISO 14001

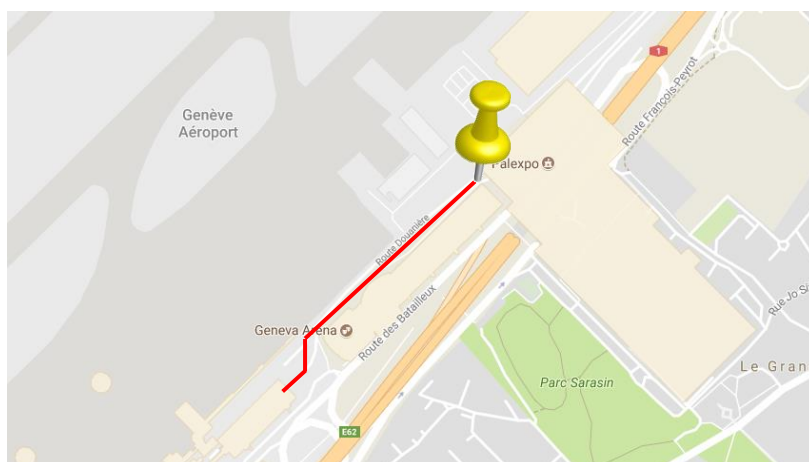
OUVRAGES D'ART : GALERIE ENTERRÉE

> SITUATION

Genève Aéroport
Route Douanière
Halle 7, Aréna
CH-1215 Genève 15 Aéroport

Coordonnées géographiques

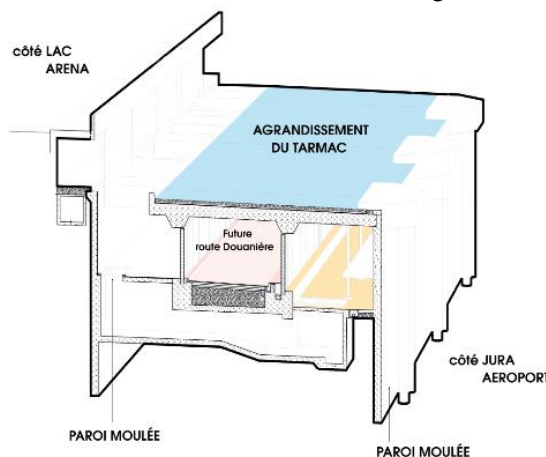
E MN95 : 2'497'939 m
N MN95 : 1'121'388 m
Latitude WGS84 : 46.236204 °N
Longitude WGS84 : 6.115507 °E



> DESCRIPTIF DU PROJET

En amont du projet de construction de la future aile Est de Genève Aéroport, des travaux d'enfouissement de la route Douanière, accès à la zone française de l'aéroport, et du dévoiement de réseaux souterrains existants ont été entrepris. Ces travaux se décomposent en deux zones distinctes :

- la zone tri-bagages relative à la construction d'une plateforme d'environ 1'700 m². Cet ouvrage, exécuté à ciel ouvert, est construit sur des fondations constituées de pieux reliés par des longrines. Des murs en béton apparent d'une hauteur d'environ 6 m et des poteaux en béton préfabriqués ont été réalisés.
- la zone tranchée couverte, longue de 300 m, est parallèle à la route Douanière existante. La dalle de couverture permet l'agrandissement du tarmac. Cette tranchée englobe les galeries techniques positionnées en bordure et, en son centre, la future route. L'étape importante de ce secteur fut la mise en service du tube central comprenant chaussée, murs préfabriqués et équipements de sécurité pour permettre le basculement de la route en souterrain.



> RESSOURCES

- + Effectif moyen sur le chantier de 42 personnes, dont :
3 chefs de chantier, 12 machinistes, 20 maçons, 5 ouvriers de la construction et 2 apprentis.
- + Moyens en matériel :
1 grue à tour, 2 auto-grues, 4 à 10 pelles hydrauliques.

> MESURES QUALITÉ, SÉCURITÉ ET ENVIRONNEMENT APPLIQUÉES

- + SMI Système de Management Intégré,
Établissement d'un PHSE
Plan Hygiène Sécurité Environnement,
Formation continue.
- + Sensibilisation aux mesures :
Audits internes
Quarts d'heure sécurité
Visites de courtoisie.
- + Plan de gestion environnementale des chantiers :
Air, eaux, déchets, bruit, sol, flore, faune.